

106 Méthodes de résolution



CONDITIONS MINIMALES

Après avoir appris la signification des réponses A, B, C, D et E, voici la **méthode de résolution** d'une question de Conditions minimales.

Il existe **2 différentes manières d'expliquer la méthode de résolution** :

- Sous forme d'un **tableau**
- Sous forme d'un **schéma**

Utilisez la méthode qui vous convient le mieux !

TABLEAU

Question		Étape 1	Étape 2	Étape 3 (facultatif)
		L'information 1 seule est-elle suffisante ?	L'information 2 seule est-elle suffisante ?	Les 2 informations ensemble sont-elles suffisantes ?
Réponse A	(1) (2)	OUI	NON	/
Réponse B	(1) (2)	NON	OUI	/
Réponse C	(1) (2) (1 et 2)	NON	NON	OUI
Réponse D	(1) (2)	OUI	OUI	/
Réponse E	(1) (2) (1 et 2)	NON	NON	NON

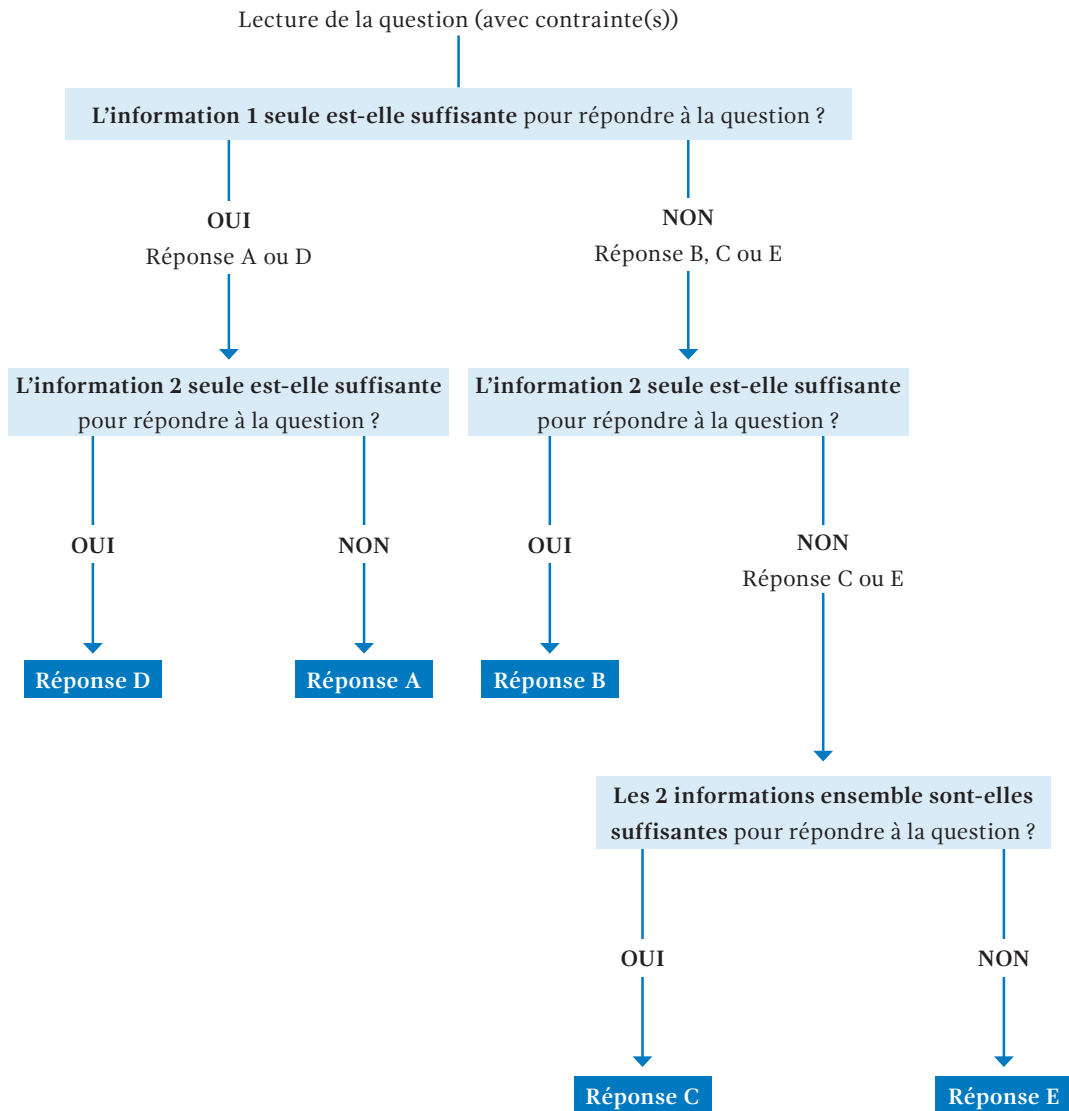


ATTENTION Il est très fréquent d'avoir des **contraintes** dans les énoncés de « Conditions minimales ». Une **contrainte** est une **condition imposée** par le concepteur du TAGE MAGE® qui réduit le nombre de possibilités de réponses.

Exemple : ABC est un cube à 3 chiffres inférieur à 300 → Il y a **3 contraintes** dans cet énoncé : cube, 3 chiffres, < 300. On n'a que **2 solutions** : $5^3 = 125$ et $6^3 = 216$.

Soyez donc vigilant à bien prendre en compte les contraintes !

SCHÉMA



REMARQUE Ne traitez les 2 informations ensemble que si ni l'information 1 seule ni l'information 2 seule ne permettent de répondre (= réponse unique).